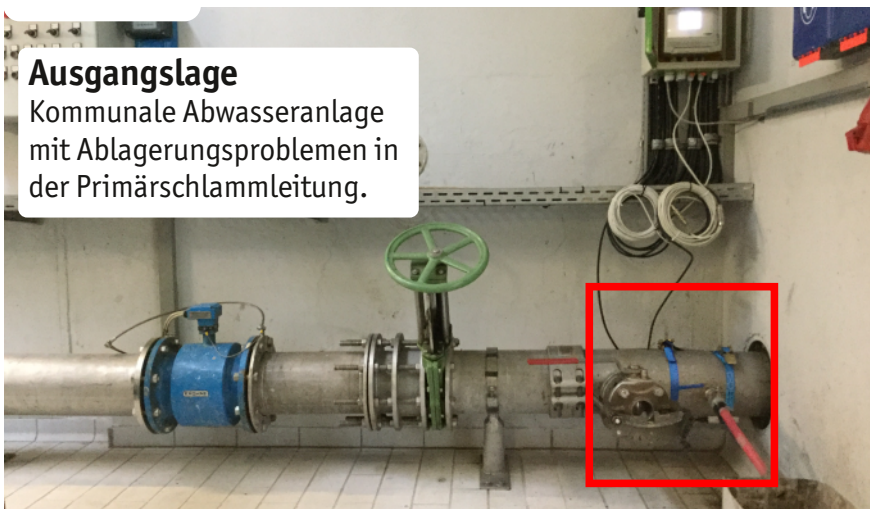


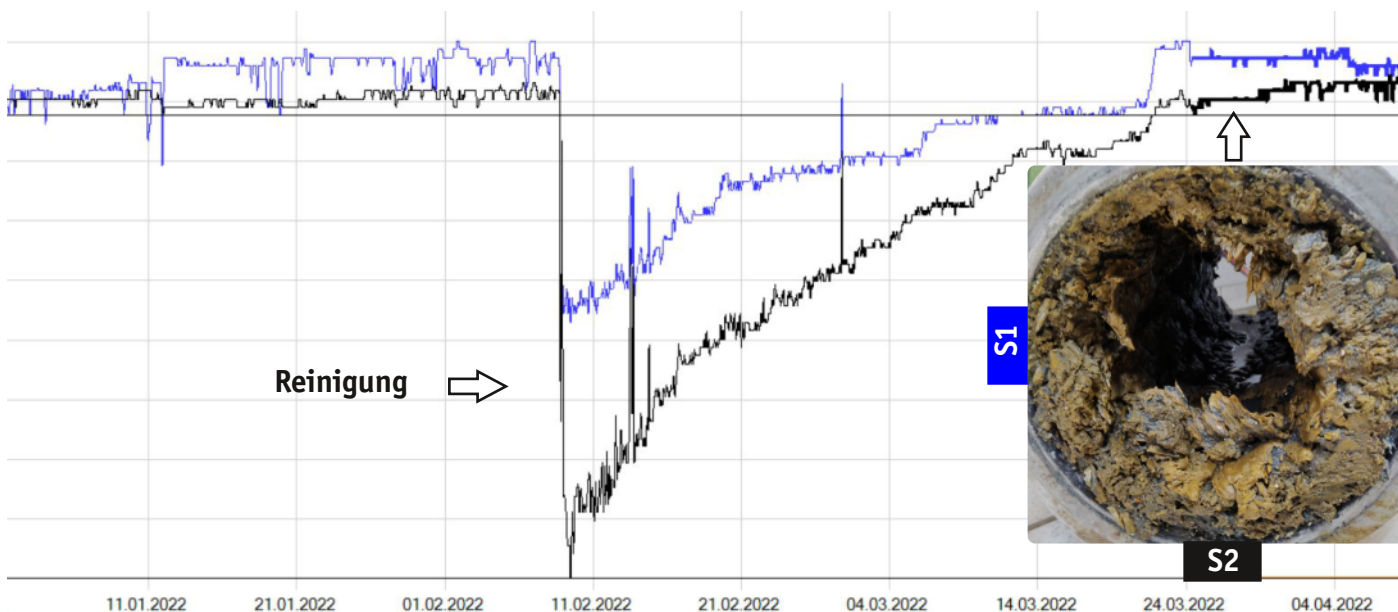
### Ausgangslage

Kommunale Abwasseranlage mit Ablagerungsproblemen in der Primärschlammlleitung.



### Methodik

Die DEPOSENS® Anlegesensoren (S1+S2) wurden ohne Eingriff in den Betriebsablauf auf die Primärschlammlleitung montiert.

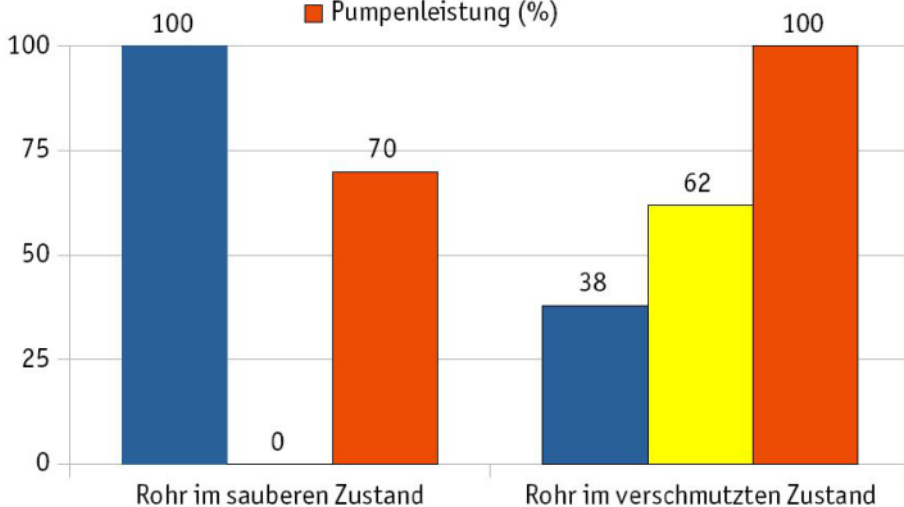


Reinigung →

S1

S2

■ Verfügbarer Querschnitt (%)  
 ■ Verlust an Querschnitt (%)  
 ■ Pumpenleistung (%)



### Schlussfolgerung

Die kontinuierliche Zustandsüberwachung von Rohrsystemen erkennt frühzeitig Ablagerungen im laufenden Betrieb. Dies bedeutet für den Anlagenbetreiber:

- Planungssicherheit und Reduzierung von Energiekosten**
- Festlegung von Reinigungsintervallen
- Steuerung von Reinigungsmitteln
- Optimierung der Pumpenleistung
- Reduzierung der Energiekosten um bis zu 30%.